

Extruder



**Deutsche
Qualität**





Florapower

Die Firma Florapower entwickelt und produziert Anlagen zur Ölgewinnung aus Pflanzensamen und hat ihren Sitz im Umwelttechnologischen Zentrum in Augsburg.

Wir stellen komplette, automatisierte und umweltfreundliche Anlagen her, die einen hohen Auspressgrad besitzen und die mit einem geringen Bedienungsaufwand und mit niedrigen Betriebskosten auskommen. Unsere Kunden sollen mit den Florapower Anlagen langfristig einen hohen Deckungsbeitrag erzielen.

Getestet und optimiert werden unsere Produkte in unserem hauseigenen Technikum.

Bei uns bekommen Sie alles aus einer Hand.



- ✔ Probepressung in unserem Technikum
- ✔ Umfangreiche Beratung
- ✔ Nachhaltige Betreuung
- ✔ Individuelle Anpassung der Anlagen
- ✔ Personalschulung vor Ort zur qualifizierten Nutzung der Anlage
- ✔ Zeitnahe Projektierung und Umsetzung kundenspezifischer Komplettlösungen inkl. Lager und Gebäudeplanung
- ✔ Montage und Montageleitung, Elektrik und Steuerung
- ✔ Versand und Zollabwicklung
- ✔ Integration von Leistungen durch kundennahe Anbieter / Hersteller
- ✔ Fernüberwachung (Online-Support)

Komplettlösungen

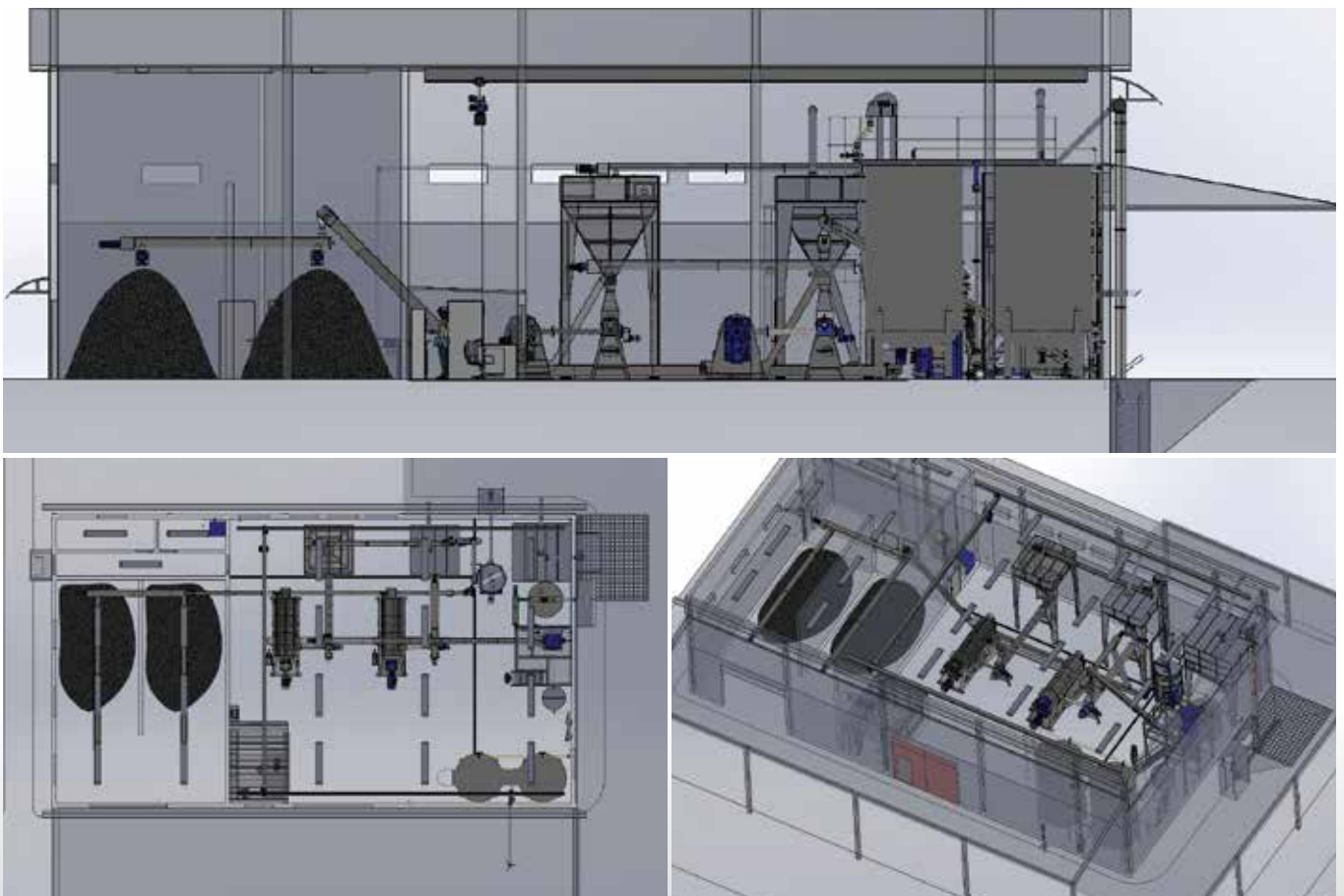
Planung, Herstellung und weltweite Ausführung von Ölmühlen zur Pflanzenölgewinnung. Bei uns bekommen Sie die gesamte Ölmühle aus einer Hand.

Eine Ölpressen ist nur so gut wie das Umfeld es zulässt. Wenn Sie qualitativ hochwertiges Öl zu geringen Produktionskosten herstellen möchten, dann ist es wichtig, dass alle verwendeten Komponenten im Prozess aufeinander abgestimmt sind.

Die Firma Florapower bietet Ihnen Komplettlösungen von der Saatannahme, Reinigung, Lagerung, Aufbereitung und Pressung bis hin zu dem fertigen Produkt.

Bauplanung

Wenn Sie für Ihre Ölmühle ein neues Gebäude vorsehen, so unterstützen wir Sie gerne in dessen Planung und Erstellung mithilfe von 3D-Modellen. Schnittstelle ist hierbei die Bereitstellung eines genehmigten und erschlossenen Baugrundstückes für das Bauvorhaben.





Extruder

Der Extruder wird für die Extrusion von Sojabohnen und sonstigen Ölsaaten verwendet. Angetrieben wird der Extruder durch einen Synchron Torque Motor.

In der Kombination mit der Vor-und Universalpresse und in Abhängigkeit der zu pressenden Saat kann die Ölausbeute erhöht werden, als beim einmaligen Pressen.

Der Extruder zeichnet sich durch folgende Vorteile aus:

- Seitliche Zuführung des Materials zur Verbesserung der Aufnahme in den Extruder.
- Kompakte und robuste funktionale Konstruktion.
- Leichte Zugänglichkeit und modularer Aufbau.
- Für 24h Dauerbetrieb konzipiert.

Technische Daten



EXTRUDER

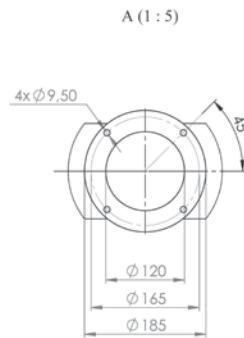
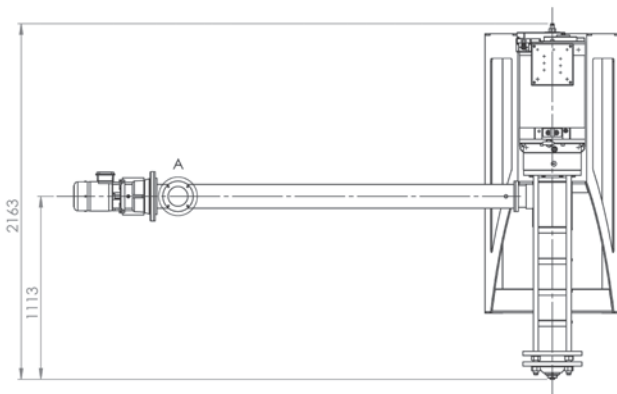
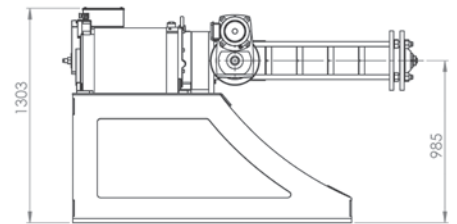
Verarbeitungskapazität *	bis zu 1 t/h
Abmessungen (L x W x H)	2165 x 825 x 1315 mm
Gewicht	1005 kg
Motorleistung	95 kW
Antrieb	Synchron Torque Motor
Stromnetz	3 Phase, 50 Hz, 380 V



* abhängig von Saat und Einstellparameter

Extruder

Saat-Eingang

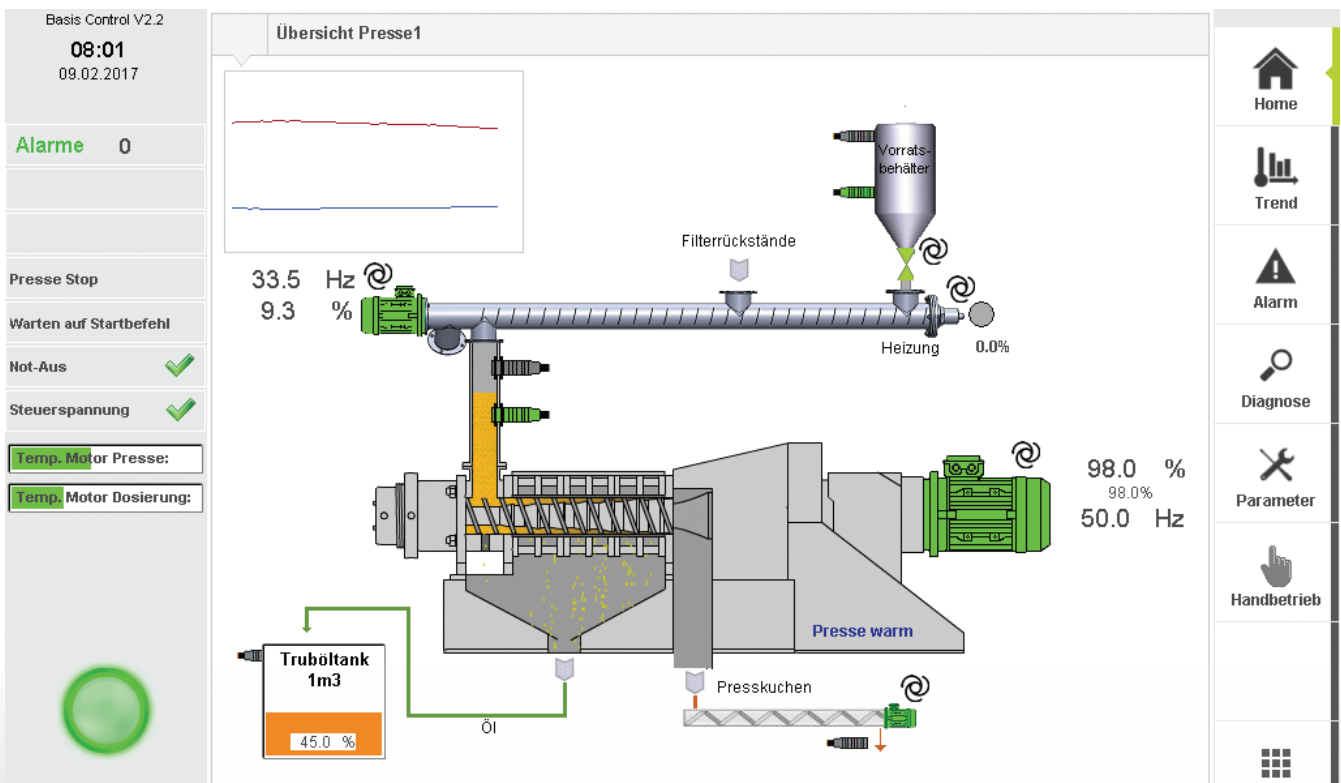


Steuerung und Elektronik

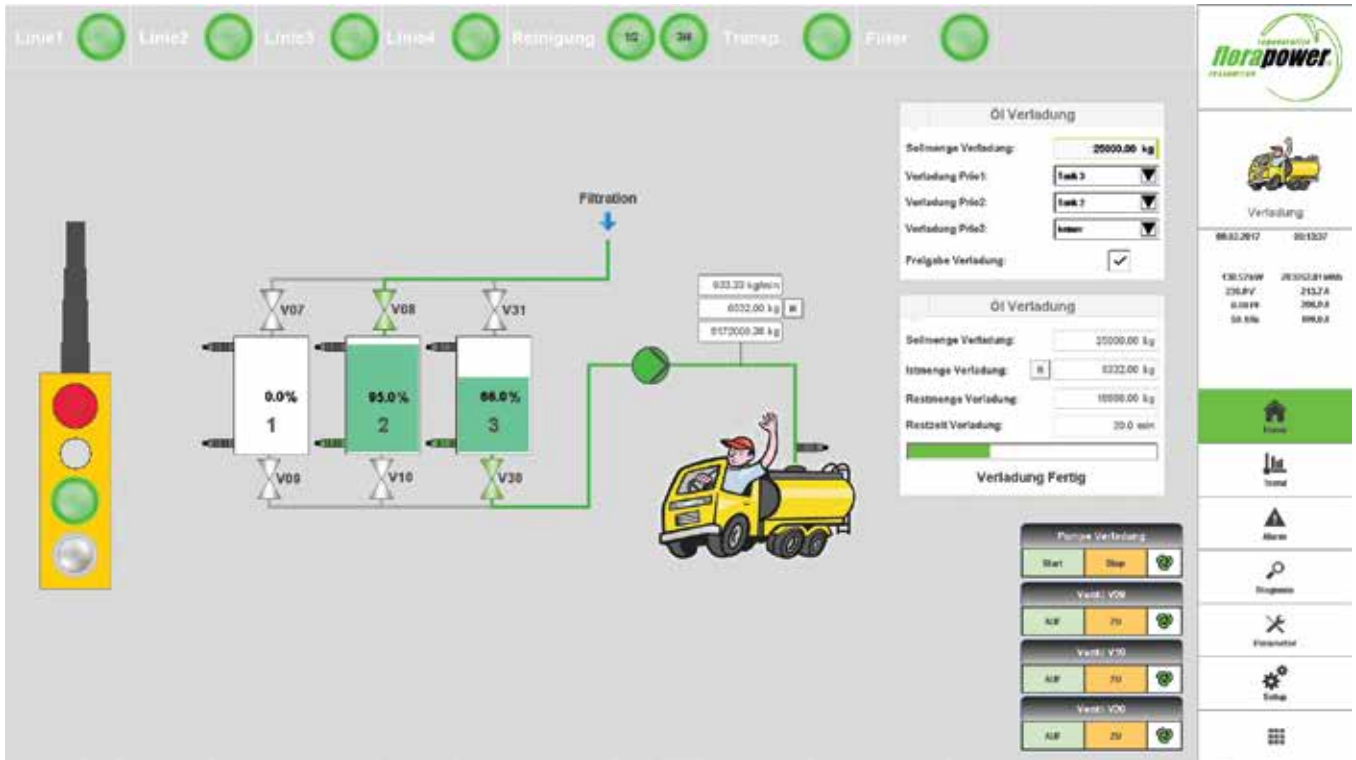
Die Florapower Steuerung zielt darauf ab, den Produktionsprozess optimal aufeinander abzustimmen. Damit kann der gesamte Prozess der Ölgewinnung von der Saatzufuhr bis hin zum Reinöl bzw. zum aufbereiteten Presskuchen überwacht und geregelt werden.

Vorteile der Florapower Steuerung:

- Vollautomatische Steuerung der gesamten Anlage (Personaloptimierung; Vermeidung von Bedienerfehlern; Wirtschaftliche Anlagensteuerung; Optimierung des Arbeitsprozesses).
- Weltweite Zugriffsmöglichkeit auf die Anlage über Smartphone, Heim PC und Tablet möglich (Transparenz des Prozessablaufs).
- Fernwartung durch Florapower möglich.
- Fehlermanagement (Optimierung des Prozesses anhand vorhandenen Meldungen (komplette Meldungshistorie)).
- Intuitive Bedienerführung per Touchscreen.
- Viele Sonderfunktionen wie Statistiken, Betriebsstundenzähler, Wartungs- und Verschleißüberwachung.
- Mehrsprachigkeit der Benutzeroberfläche.
- Verschiedene Berechtigungsstufen.



Steuerung und Elektronik



Öl Verladung

Sollmenge Verladung:	20000.00 kg
Verladung Pile1:	Tank 3
Verladung Pile2:	Tank 2
Verladung Pile3:	Tank 1
Freigabe Verladung:	<input checked="" type="checkbox"/>

Öl Verladung

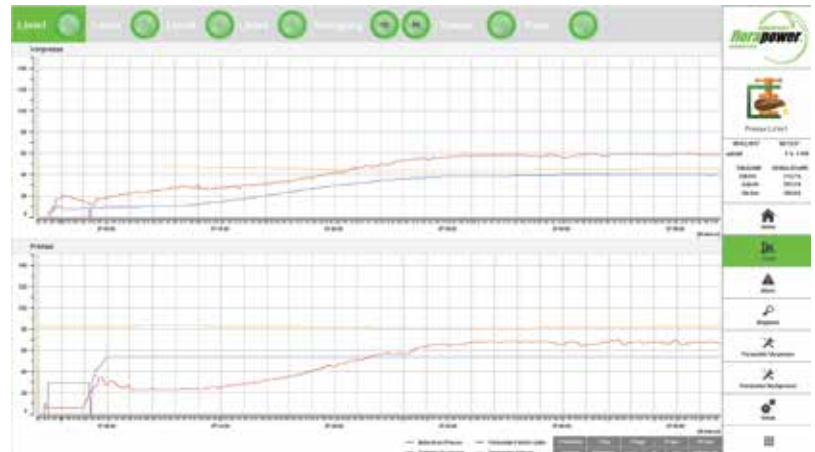
Sollmenge Verladung:	20000.00 kg
Istmenge Verladung:	8332.00 kg
Restmenge Verladung:	10000.00 kg
Restzeit Verladung:	20.0 min

Tanker Verladung

Start	Stop	Refresh	
Verl: V08	OK	70	Refresh
Verl: V10	OK	70	Refresh
Verl: V30	OK	70	Refresh



- Linie1
- Linie2
- Linie3
- Linie4
- Reinigung
- Transport
- Druckbleifilter
- Verladung
- Datensaufzeichnung
- Alarm History
- Setup
- Login



Florapower GmbH & Co. KG

Am Mittleren Moos 48
86167 Augsburg
Germany

Tel: +49 821 / 8 99 49 88 40
Fax: +49 821 / 8 99 49 88 43

E-Mail: info@florapower.de
Homepage: www.florapower.de

Technische Änderungen und
Irrtümer vorbehalten.

© Florapower 2018

